

**70a REUNIÃO DO FÓRUM PAULISTA DE
SECRETÁRIOS
E DIRIGENTES PÚBLICOS DE MOBILIDADE
URBANA**

21 e 22 de fevereiro de 2019
MARÍLIA/SP

Secretaria Nacional de
Mobilidade e Serviços Urbanos

Planejamento e Metas de Gestão e Relacionamento com os Municípios



MINISTÉRIO DO DESENVOLVIMENTO REGIONAL 1

organograma

MINISTÉRIO DO DESENVOLVIMENTO REGIONAL

Secretaria Executiva

Assessores Especiais

CBTU
Companhia Brasileira
de Trens Urbanos

TRENSURB
Companhia de Trens Urbanos
de Porto Alegre

SDRU
Secretaria Nacional
de Desenvolvimento
Regional e Urbano

SNSH
Secretaria Nacional
de Segurança Hídrica

SNS
Secretaria Nacional
Saneamento

SNH
Secretaria Nacional
de Habitação

SEMOB
Secretaria Nacional
de Mobilidade
e Serviços Urbanos

SEDEC
Secretaria Nacional
de Defesa Civil

DEMOB
Departamento de Projetos
de Mobilidade
e Serviços Urbanos

DEPLAN
Departamento de
Planejamento e Gestão
de Mobilidade
e Serviços Urbanos

Promover, para todas as pessoas, o acesso às cidades e regiões, por meio de sistemas de mobilidade seguros, confiáveis, inclusivos e sustentáveis.

PRINCIPAIS DESAFIOS

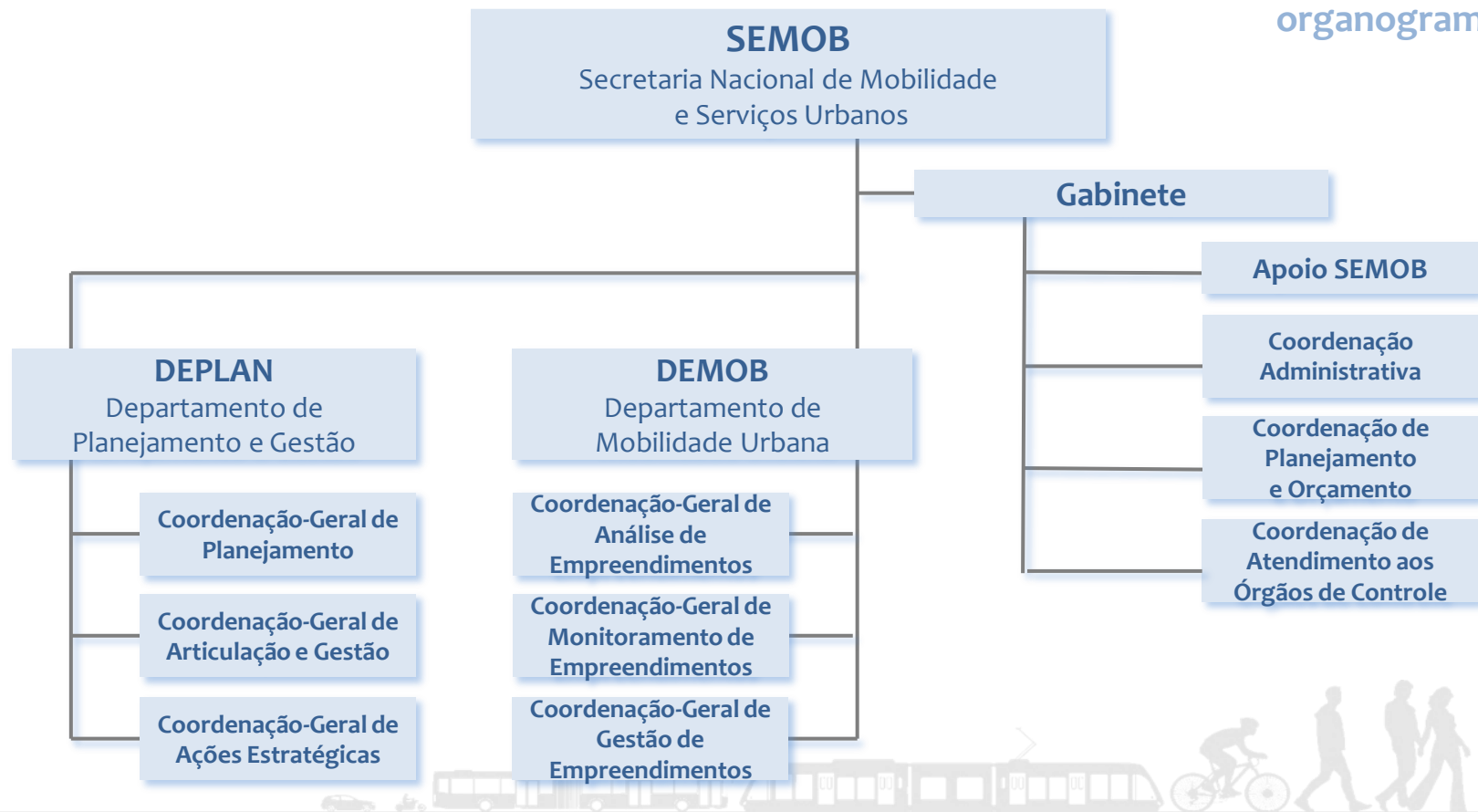
1. Priorizar o transporte não motorizado dentro da política e dos programas de mobilidade urbana;
2. Promover o transporte público de passageiros sobre trilhos de forma integrada aos demais modos de transporte e às cidades e regiões;
3. Estimular o transporte público de passageiros sobre pneus de forma integrada às necessidades das pessoas e às cidades e regiões.



SECRETARIA NACIONAL DE MOBILIDADE E SERVIÇOS URBANOS

2

organograma



1. Priorizar o transporte não motorizado na política e nos programas de mobilidade urbana

- **Disseminação de boas práticas de programas que valorizem transporte não motorizado:** programas de calçadas acessíveis e seguras, planejamento cicloviário, requalificação de espaços urbanos com foco na segurança viária, entre outros;
- **Disseminação das ações de requalificação de calçadas e projetos cicloviários nos programas de financiamento existentes;**
- **Estímulo ao planejamento integrado da mobilidade com as demais políticas setoriais, em especial “uso e ocupação do solo”:** busca de espaços urbanos dinâmicos e seguros para as pessoas;
- **Incentivo à integração do modo cicloviário aos sistemas de transporte coletivo:** integração intermodal e utilização dos sistemas cicloviários como sistemas alimentadores;
- **Incentivo à qualificação de calçadas nos entornos de estações de transporte coletivo:** garantia da acessibilidade aos sistemas de transporte.



2. Promover o transporte público de passageiros sobre trilhos de forma integrada aos demais modos de transporte e às cidades e regiões

- **Lançamento do RETREM:** programa de financiamento para aquisição de frota metroferroviária;
- **Finalização e lançamento do programa de seleção *Avançar Cidades - Mobilidade Urbana BNDES*;**
- **Estruturação da CBTU e Trensurb para futura descentralização:** elaboração de estudos técnicos e administrativos para verificação de passivos e ativos das empresas, situação técnica de operação dos sistemas existentes, potenciais ações de desenvolvimento urbano integrado para incremento de receitas operacionais e receitas acessórias, entre outros.



3. Estimular o transporte público de passageiros sobre pneus de forma integrada às necessidades das pessoas e às cidades e regiões

- **Elaboração de estudo sobre Política Tarifária e Concessões:** apoiar os poderes concedentes no cálculo das tarifas e nos modelos de concessão;
- **Incentivo à racionalização dos sistemas de transporte coletivo por ônibus:** disseminar estratégias de planejamento visando evitar sobreposição e concorrência entre linhas e/ou modos de transporte;
- **Elaboração de estudos relativos à utilização de ônibus elétricos nos sistemas das cidades brasileiras.**



plano de ação - ações transversais

- **Alinhamento das estratégias da Política Nacional de Mobilidade Urbana com as políticas urbanas setoriais e estratégias de desenvolvimento regional do Ministério;**
- **Elaboração de um Plano Nacional de Mobilidade Urbana integrado ao desenvolvimento das cidades;**
- **Modelo de atuação em rede com os Estados como disseminadores dos Programas e Ações;**
- **Modelo de desenvolvimento integrado para cidades pequenas:** Disseminar ferramenta e método simplificado de elaboração do *Plano de Mobilidade Urbana* para municípios de até 100 mil habitantes;
- **Elaboração de estudos relativos à efetivação da eletromobilidade nas cidades brasileiras;**
- **Busca de novas fontes de recursos públicos e privados para financiamento da mobilidade urbana;**
- **Busca de novos agentes financeiros e ampliação dos limites de operação para o Programa Pró-Transporte (FGTS);**
- **Desenvolvimento de Videoteca - cursos EAD sobre mobilidade urbana;**
- **Definição e disseminação das normativas de mobilidade urbana;**
- **Mapeamento e disseminação de inovações e boas práticas em mobilidade urbana.**



Abertura de inscrições: 27 de julho de 2017

Critérios de enquadramento e seleção:

Instrução Normativa nº 28, de 11 de julho de 2017

Instrução Normativa nº 9, de 4 de maio de 2018

**PROCESSO
CONTÍNUO**

Faixa Populacional	Quantidade de municípios	Valor mínimo	Valor máximo
Abaixo de 20 mil hab.	3.824	R\$ 500 mil	R\$ 5 milhões
20 mil a 60 mil hab.	1.213	R\$ 1 milhão	R\$ 15 milhões
60 mil a 100 mil hab.	229	R\$ 1 milhão	R\$ 20 milhões
100 mil a 250 mil hab.	194	R\$ 1 milhão	R\$ 30 milhões
Total	5.460	-	-

- **Planos de Mobilidade Urbana** → municípios com população **superior** a 100 mil habitantes;
- **Estudos e Projetos Executivos de Engenharia;**
- Pavimentação de Vias, podendo ser vinculados à pavimentação: infraestrutura cicloviária, medidas de moderação de tráfego, iluminação pública, arborização, redes de abastecimento de água e redes de coleta de esgotamento sanitário;
- Sinalização viária e medidas de moderação de tráfego;
- Abrigos ou estações;
- Calçadas, vias exclusivas para pedestres;
- Ciclovias, ciclofaixas e paraciclos;
- Acessibilidade: pequenas pontes e passarelas.



Abertura de inscrições: 8 de novembro de 2017

Critérios de enquadramento e seleção

Instrução Normativa nº 38, de 6 de novembro de 2017

Instrução Normativa nº 16, de 6 de novembro de 2017

Instrução Normativa nº 31, de 4 de dezembro de 2018

**PROCESSO
CONTÍNUO**

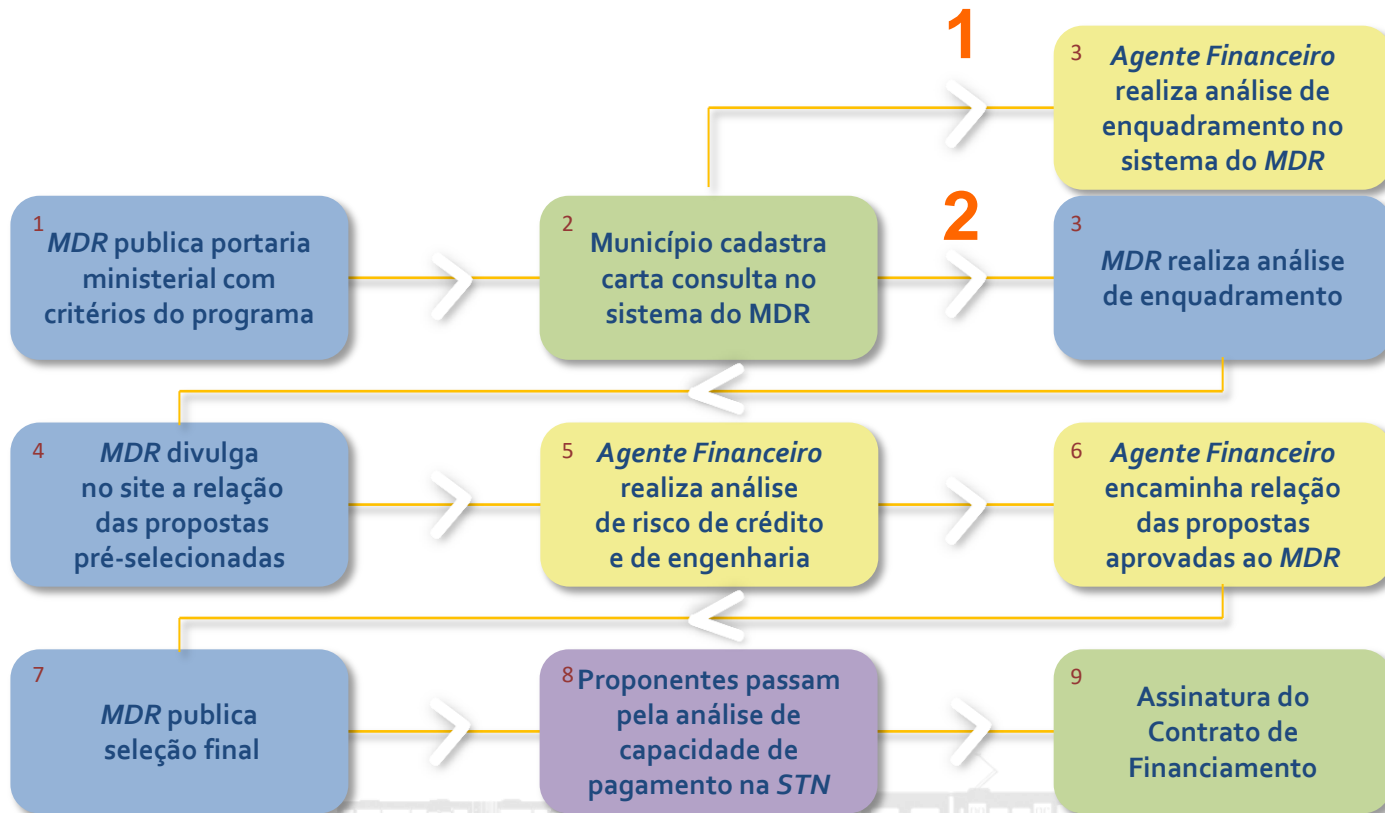
Faixa Populacional	Quantidade de municípios	Valor mínimo	Valor máximo
250 mil a 500 mil hab.	69	R\$ 5 milhões	R\$ 50 milhões
500 mil a 1 milhão hab.	24	R\$ 5 milhões	R\$ 100 milhões
Acima de 1 milhão hab.	17	R\$ 5 milhões	R\$ 200 milhões
Total	110	-	-

Limite adicional de até R\$ 1 bilhão para projetos de sistemas sobre trilhos

- **Planos de Mobilidade Urbana;**
- **Estudos (EVTEA, etc.) e projetos executivos de engenharia;**
- Sistemas de transporte público coletivo sobre trilhos, por ônibus e aquaviário;
- Pavimentação de Vias que sirvam de itinerário ao transporte público coletivo;
- Abrigos, terminais ou estações;
- Calçadas, vias exclusivas para pedestres;
- Ciclovias, ciclofaixas e paraciclos;
- CCO, ITS e bilhetagem eletrônica;
- **Gerenciamento de obras** (obrigatório contratos acima de R\$ 50 milhões).



fluxo do processo de seleção



Grupo 1

Status	Quantidade	Investimento (VI)
Em preenchimento	664	1.083.165.049,50
Em análise	282	1.740.959.079,11
Pré enquadrada	24	156.048.363,93
Pré selecionada	663	4.374.103.086,66
Validada	39	247.517.037,71
Selecionada*	108	893.766.343,10
Total Geral	1.780	8.495.558.960,01

*dos empreendimentos selecionados, 45 foram contratados, perfazendo um investimento total de R\$ 391.010.972,23.

Grupo 2

Status	Quantidade	Investimento (VI)
Em preenchimento	19	239.911.013,65
Em análise	78	2.968.811.014,73
Pré enquadrada	22	388.787.048,10
Total Geral	119	3.597.509.076,48



Abertura de inscrições: 17 de janeiro de 2017

Critérios de enquadramento e seleção:

Instrução Normativa nº 7, de 13 de janeiro de 2017

Instrução Normativa nº 34, de 6 de setembro de 2017

**PROCESSO
CONTÍNUO**

Renovação de frota de ônibus para sistemas de transporte urbanos e metropolitanos

⊙ Propostas **em análise:**

- R\$ **606** milhões
- **1.975** ônibus

⊙ Propostas **selecionadas:**

- R\$ **310** milhões
- **781** ônibus
- **34** propostas



Abertura de inscrições: 20 de novembro de 2017

Critérios de enquadramento e seleção:

Instrução Normativa nº 41, de 17 de novembro de 2017

Constituem tomadores de recursos ou mutuários desta seleção as **concessionárias ou permissionárias**; as **empresas participantes de consórcios e sociedades de propósito específico**, além de **empresas privadas em geral** que possuam projetos e/ou investimentos em mobilidade urbana pública, **desde que autorizadas pelo poder público local**.

Poderão ser financiadas, no âmbito do Pró-Transporte Setor Privado, propostas nas seguintes modalidades:

Modalidade 1 - **Sistemas de Transporte Público Coletivo**;

Modalidade 2 - **Qualificação Viária**;

Modalidade 3 - **Transporte Não Motorizado**; e

Modalidade 4 - **Estudos e Projetos**.

PROCESSO CONTÍNUO



**70a REUNIÃO DO FÓRUM PAULISTA DE
SECRETÁRIOS
E DIRIGENTES PÚBLICOS DE MOBILIDADE
URBANA**

21 e 22 de fevereiro de 2019
MARÍLIA/SP

Secretaria Nacional de
Mobilidade e Serviços Urbanos

obrigado

Jean Carlos Pejo
Secretário Nacional de Mobilidade e Serviços Urbanos

jean.pejo@cidadades.gov.br
(61) 2108 - 1989

